

LAVORAZIONI LASER

TARGHE INDUSTRIALI : La targa o l'incisione identificano in modo univoco un prodotto.
A seconda delle necessità e del gusto svariati materiali possono essere impiegati a questo scopo.

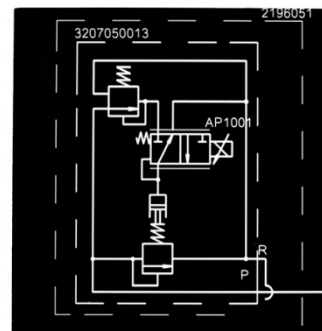
ACCIAIO

L'incisione su metallo mediante laser è un tipo di lavorazione estremamente precisa e pulita. Identificazioni come numeri di serie, codici e loghi possono essere applicati ad alta definizione su prodotti e componenti. La marcatura o l'incisione laser su metallo avviene senza contatto grazie al laser, senza danneggiare la superficie del materiale.



ALLUMINIO ANODIZZATO

L'alluminio è il materiale più utilizzato nella meccanica di precisione e si adatta perfettamente ad essere marcato con il laser. Impianti e modelli sono sempre più spesso classificati con targhe in alluminio anodizzato che produce un'immagine permanente a elevato contrasto.



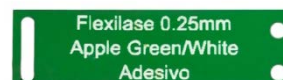
MATERIALE PLASTICO BICOLORE

I laminati sono materiali plastici a 2 strati, talvolta a 3 strati. Il loro nucleo consiste normalmente di acrilico ed è rivestito con uno strato superiore sottile. Durante l'incisione lo strato superiore viene rimosso, rivelando il colore del materiale di cui è costituito il nucleo, sono disponibili in molti colori ed effetti, per uso sia interno sia esterno.



MATERIALE FLESSIBILE E ADESIVO

Anche una vasta scelta di materiali adesivi può essere lavorata laser, vi è infatti la possibilità di realizzare tagli passanti, mezzo taglio e incisioni consentendo così di realizzare qualsiasi forma voluta senza obbligo d'impianti. E' la soluzione più veloce attualmente disponibile per tagliare con precisione anche i raggi più piccoli e realizzare geometrie semplici con la massima rapidità.



PLEXIGLASS

Il plexiglass crea effetti particolari, in trasparenza e non, e si adatta anche ad essere illuminato. Si ottengono targhe eleganti e particolari generando valore aggiunto ai vostri prodotti.



VASTA SCELTA DI COLORI E MATERIALI



Al fine di trovare una soluzione a tutti i vostri bisogni e dare libero sfogo alla vostra creatività proponiamo una gamma completa di materiali da interno/esterno da incidere e personalizzare.

Eccone alcuni esempi ,ma ne sono disponibili davvero moltissimi a seconda delle necessità.

Contattateci senza impegni per ulteriori informazioni o per un preventivo allo

035-967054

info@aspeksnc.it

